

Mai 2020

Résumé de la recommandation de l'ICRI sur l'inclusion des écosystèmes coralliens dans le cadre mondial de la biodiversité pour l'après-2020 de la CDB

Les écosystèmes coralliens sont à la fois essentiels et vulnérables, comme en témoignent de nombreuses évaluations récentes, telles que l'évaluation de la biodiversité mondiale de l'IPBES et les rapports spéciaux du Groupe d'experts international sur l'évolution du climat (GIEC). Par rapport à leur superficie modeste, ces écosystèmes procurent des avantages disproportionnés à l'économie et à la sécurité alimentaire mondiales. Les récifs coralliens représentent un élément important pour le succès du Programme pour le développement durable à l'horizon 2030. Le moment est venu de prendre des mesures stratégiques ciblées pour enrayer le déclin des écosystèmes coralliens et construire un avenir en harmonie avec la nature.

L'Initiative internationale pour les récifs coralliens (ICRI), une organisation de partenariat mondial comptant près de 90 membres représentant plus de 40 pays, a adopté une recommandation qui encourage vivement les États signataires de la Convention sur la diversité biologique (CDB) à prioriser les récifs coralliens dans le Cadre mondial de la biodiversité de l'après-2020.

Dans sa recommandation, l'ICRI :

1. Appelle à une reconnaissance claire des écosystèmes coralliens dans le texte du Cadre mondial de la biodiversité (CMB) pour l'après-2020 de la CDB. L'ICRI convient que le Cadre mondial de la biodiversité devrait comporter des objectifs et des cibles axés sur la biodiversité au niveau des écosystèmes. Il est également important que le cadre soit à l'origine d'actions qui renforceront l'intégrité et la résilience de ces écosystèmes, afin qu'ils puissent continuer à soutenir les sociétés humaines à l'avenir ;
2. Souligne les échéanciers appropriés pour les objectifs et les cibles. Par exemple, 2050 serait une échéance ambitieuse, mais potentiellement réalisable, pour la stabilisation et le rétablissement des écosystèmes coralliens, si on leur accorde une priorité immédiate ;
3. Encourage l'inclusion explicite d'indicateurs relatifs aux récifs coralliens dans tout cadre de suivi. Des objectifs réalistes peuvent ne pas être atteints s'ils ne sont pas accompagnés d'indicateurs appropriés. La recommandation identifie six indicateurs relatifs aux coraux à adopter et met en évidence cinq autres indicateurs à développer en priorité, particulièrement utiles pour recueillir de meilleures informations sur l'intégrité, le fonctionnement et la résilience des écosystèmes. Ces indicateurs sont énumérés ci-dessous.

La recommandation de l'ICRI et les documents associés sont disponibles ici :

www.icriforum.org/post2020.

Contact : Francis Staub fstaub@icriforum.org

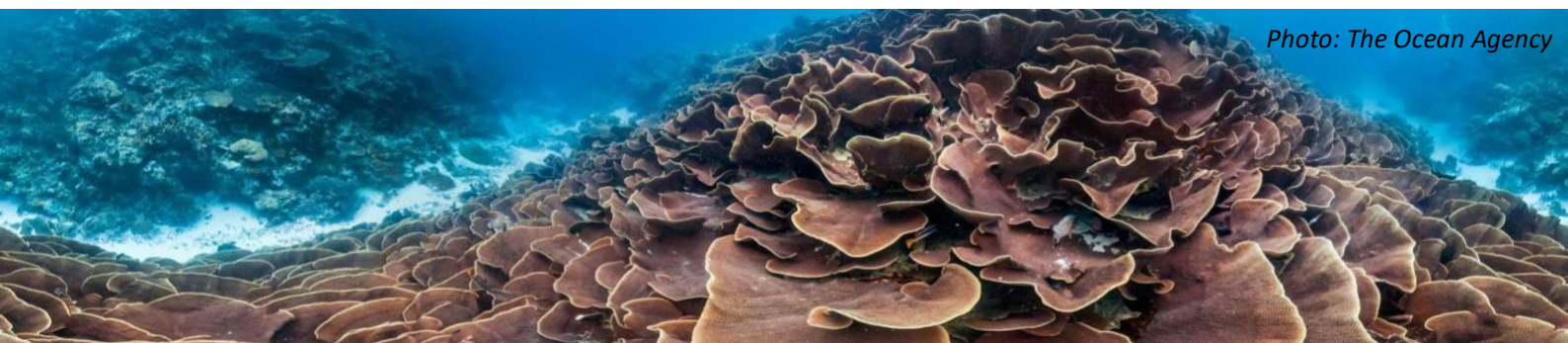


Photo: The Ocean Agency

Indicateurs recommandés

(Remarque : la référence aux objectifs et cibles se rapporte à la structure de l'avant-projet zéro du CMB)

1	Couvert corallien vivant	<i>Pertinent pour l'objectif A et la cible 1 - l'indicateur le plus fondamental de dominance corallienne et l'indicateur le plus largement utilisé dans les politiques nationales et mondiales</i>
2	Étendue des récifs coralliens	<i>Pertinent pour l'objectif A - une mesure clé pour l'évolution de la superficie des récifs coralliens</i>
3	Couvert de macroalgues ou d'autres groupes benthiques clés	<i>Pertinent pour l'objectif A et les cibles 1 et 6 - l'augmentation des macroalgues indique un déclin de la santé des récifs coralliens</i>
4	Abondance et biomasse des poissons	<i>Pertinent pour l'objectif A et la cible 1 - nécessaire pour comprendre le fonctionnement et la productivité des récifs</i>
5	[Pourcentage/ superficie] des récifs coralliens inclus dans des aires marines protégées et d'autres zones bénéficiant de mesures de conservation efficaces [bien gérées]	<i>Cible 2 pertinente - fournit des informations sur la représentativité des récifs coralliens dans les zones de conservation</i>
6	Indice d'eutrophisation côtière	<i>Pertinent pour la cible 4 - la pollution par les nutriments provenant de sources terrestres est très préoccupante pour de nombreux récifs côtiers</i>

Indicateurs futurs à développer en priorité

7	Liste rouge des écosystèmes (écosystèmes coralliens)	<i>Pertinent pour l'objectif A et la cible 1 - la probabilité d'effondrement d'un écosystème</i>
8	Diversité générique des coraux durs	<i>Pertinent pour l'objectif A et la cible 1 - aide à comprendre l'évolution et la structure de la communauté corallienne - pertinent pour l'intégrité</i>
9	Complexité structurelle des récifs coralliens	<i>Pertinent pour l'objectif A et les cibles 1 et 6 - fournit des informations permettant d'estimer le fonctionnement attendu de l'écosystème</i>
10	Système de classification CATAMI	<i>Pertinent pour l'objectif A et la cible 1 - une approche normalisée et progressive pour comprendre les habitats benthiques</i>
11	Budgets des carbonates	<i>Pertinent pour l'objectif A et les cibles 1 et 6 - un indicateur pour comprendre le fonctionnement des récifs coralliens et les impacts des changements climatiques</i>

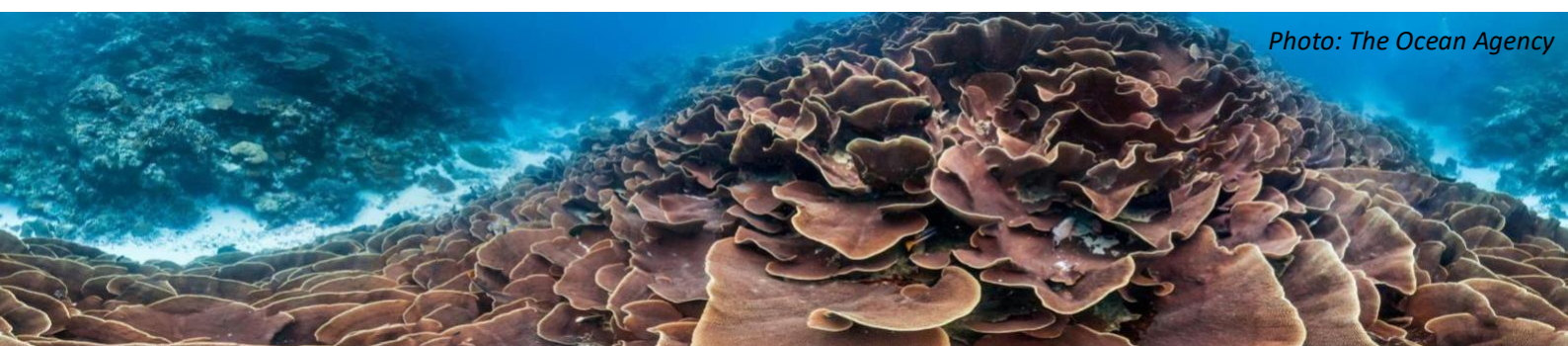


Photo: The Ocean Agency